

# ÅSA JOHANSSON

## Kör två BMW M3

– en för racing och en för fest.



”Vilken känsla, en fantastisk bil. Den går inte att jämföra med min vanliga bil på samma dag.”



”Bilens komfort tilltalar mig både på banan och på landsvägen.”



Det var morgon i Knutstorp, det lilla samhället i Skåne som en gång gav sitt namn åt Knutstorp Sparkling. Jag stod på den lilla tävlingsbanan som vi hade hyrt för dagen. Vi skulle testa lite olika bilar. Åsa Johansson, Stefan "Lövis" Johanssons syrra ni vet, skulle vara en av våra testförare. Åsa kör ju själv racing, just nu handlar det om Lancia Cup. Det är en massa tjejer som kör den gamla Lancia-modellen A 112.

På vägen till Knutstorp skulle Åsa tillsammans med en kompis hämta upp två stycken Honda Civic GTi 1.5. Två bilar som normalt används i Grand Prix Challenge Cup. Alltså tävlingsutrustade med störtbåge osv. men med originalmotorerna.

Det var lite tidigt, men eftersom det verkade bli en fin dag var jag ute tidigt och fick uppleva hur världen i en liten bit av Skåne vaknade. Det skulle dröja ett bra tag innan Åsa dök upp. Ett missförstånd skulle man kunna säga.

Jag hade parkerat min bil vid depån. Den stod där, vit, och lyste i morgonsolen. Jag såg hur hon slängde blickar efter den. Till slut kom hon fram och frågade: "Är det den där M3:an?" Det lyste i ögonen på henne och jag insåg vad nästa fråga skulle bli. "Du, kan inte jag ta en repa på banan med BMW:n, vi har ju inte börjat med testkörningen ännu?".

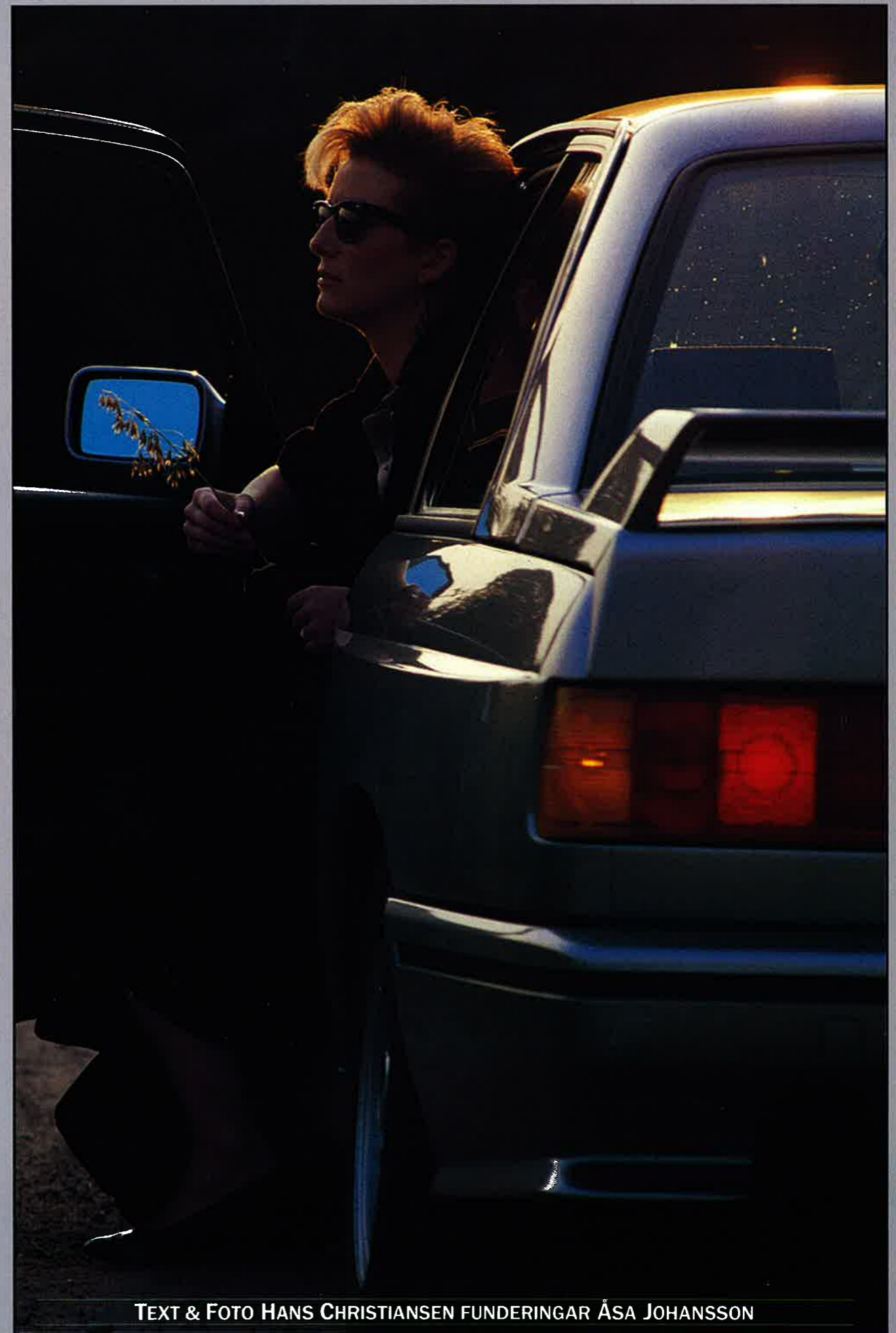
Hmm, ytterligare ett par timmars försening var att vänta. Det insåg jag när jag såg hennes leende när hon passerade på långa start- och målrakan.

Nu fick den här historien handla om Åsas kommentarer och synpunkter på BMW M3. Det är Åsas anteckningar, mummel och uttalanden du kan läsa i marginalen.

### BMW M3

M3:an kom först i år till Sverige. Du minns kanske att vi körde den redan sommaren - 86.

Karossen är ju i sin bas en 3-serie, men man har lagt till lite här och dragit bort lite där. Fram- och bakskärmarna har breddats och fått lite Porsche 944-stuk. Det som är original från 3-serien är motorhuv, grillen och dörrarna. Stötfångarna är rundade, färgkoordinerade och försedda med en svart stripe. Vingen där bak har en elegant design som väl accentuerar bilens kraftfulla utstrålning.



TEXT & FOTO HANS CHRISTIANSEN FUNDERINGAR ÅSA JOHANSSON

”Designen på bilen är vacker. Egentligen tycker jag om runda bilar, men den här är både hårig och vacker.”



”Växellådan är konstig, det tog lång tid att komma underfund med den.”



”Inga tvära kast, om man inte bromsar på sig i kurvorna.”

Bakrutan har blivit mindre på grund av påbyggnaden vid c-stolpen. Alla dessa förändringar ingår i en strävan att minska lyftet på fram- och bakaxel. Onekligen ser bilen ”hårig” ut.

## GRUPP A

Bilen har från början byggts för att passa Grupp-A



banracingklassen. Utvecklad av BMW:s eget Motorsport GmbH. Till sin hjälp har man haft ingenjör Thomas Ammerschläger som tidigare arbetade hos Audi.

Motorn i M3:an är en fyra på 2,3 liter med 16 ventiler. ML-Motronic, bränsleinsprutningen, är utvecklad från den sex-cylindriga 3,45 litersmotorn som sitter i M635 Csi och M5. Ännu längre tillbaka kommer motorn från M1:an, den gamla sportbilen som endast tillverkades i 456 exemplar mellan 1978 och 1981.

Motorn utvecklar 200 hk i icke avgasrenad ver-

sion, men i Sverige med katalysator blir det 195 hk. Tävlingsversionen har minst 300 hk. Accelerationen 0–100 km/h är 6,9 sekunder. Vridmomentet ligger på 240 Nm vid 4 750 varv/min. Toppfarten klockas till 230 km/h.

Växellådan är femväxlad och har en ovanlig stegning. Backen ligger där ettan normalt ligger och ettan ligger på tvåans plats. Detta är för att man ska få ett H från tvåan, eftersom ettan används endast vid start. Man slipper samtidigt den långa vägen bort till femman. Så här är ofta tävlingsbilar växlade. Tillverkare är Getrag.

Det finns också en 25%-ig låsfunktion på differentialen, för att ge hjulen optimalt fäste på halt underlag. Bromsarna på M3 har gjorts kraftigare och med större skivor runt om, vilka också är ventilerade. Som standard är bilen utrustad med ABS-bromsar.

## ÅSA KOM TILLBAKA

Men det var knappt. ”En så'n vill jag ha” sa hon. ”Nja, ta två, en till vardags och en till fest”. Jaha, det var väl bara att fixa det, om vi skulle få henne att köra de andra bilarna som vi hade på banan.